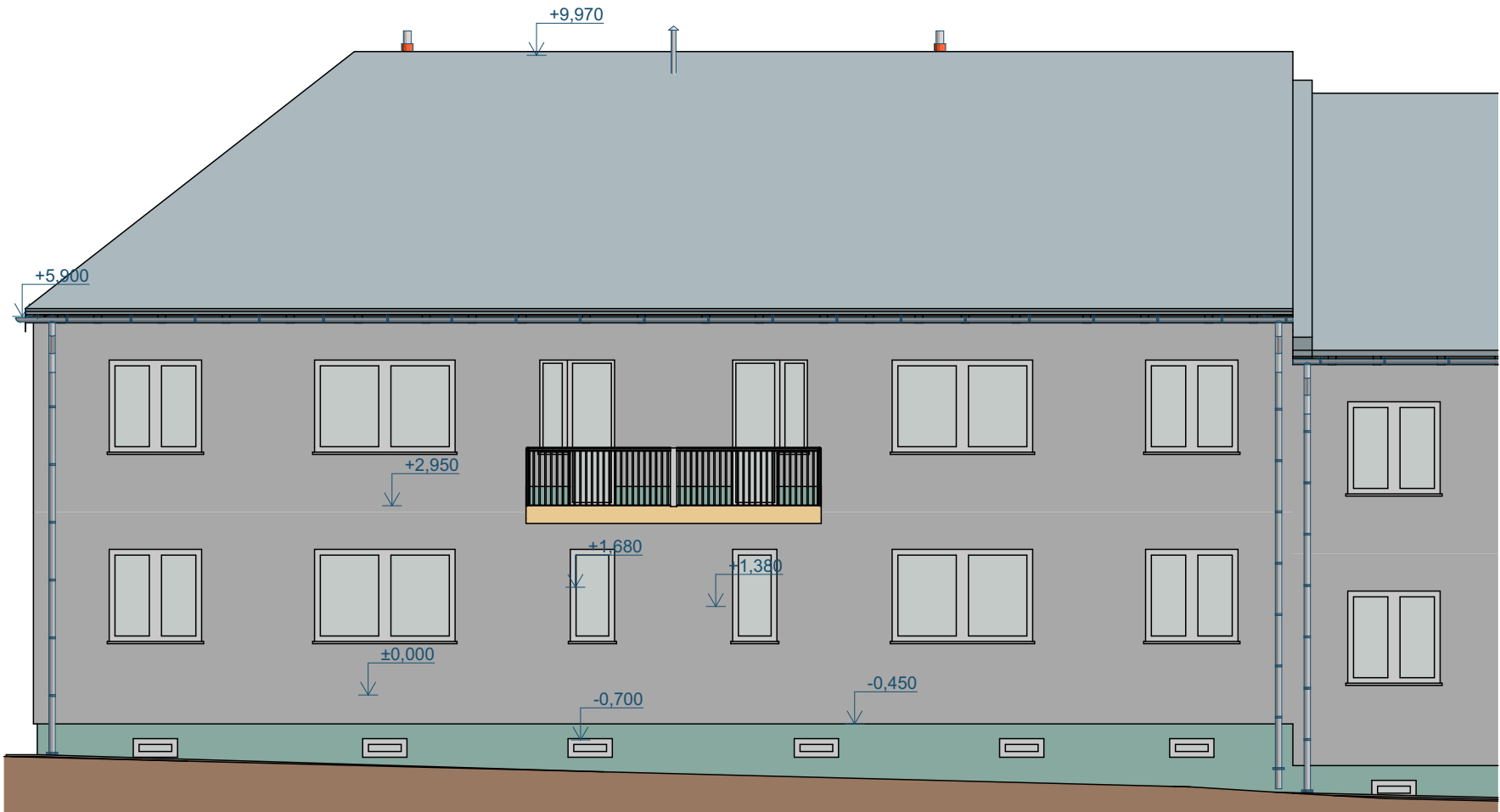


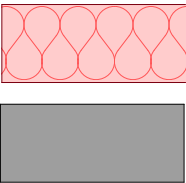
Pohled východní Zateplení 1:100



Pohled jižní Zateplení 1:100

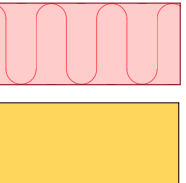
ETICS EPS - fasáda

Zateplení kontaktním zateplovacím systémem kvalitativní třída A dle platných technický pravidel CZB, s tepelnou izolací EPS Grey $\lambda_D=0,032$ W/m.K, ostění a nadpraží min. tl.30mm. Mechanické kotvení pomocí hmoždinek pro zápusťnou montáž včetně krycích EPS talířku. Finální povrchová úprava bude provedena probarvenou silikonovou dekorativní omítkou se strukturou "zrno na zrno".



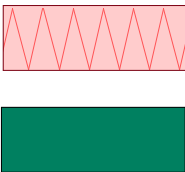
ETICS MV - strop 1.PP, vstup

Zateplení stropu sklepa z minerální vlny $\lambda_D=0,041$ W/m.K, fasáda u vstupu kontaktním zateplovacím systémem kvalitativní třída A dle platných technický pravidel CZB, s tepelnou izolací z minerální vlny $\lambda_D=0,036$ W/m.K. Finální povrchová úprava bude provedena tenkovrstvou stěrkou a novým nátěrem disperzní barvou. Podhled u vstupu finální povrchová úprava bude provedena probarvenou silikonovou dekorativní omítkou se strukturou "zrno na zrno".




ETICS S - EPS soklový, XPS

Zateplení (soklové části na ÚT, části střechy, fasády se stykem se sněhem, vlhkostí) kontaktním zateplovacím systémem kvalitativní třída A dle platných technický pravidel CZB, s tepelnou izolací s nízkou nasákavostí (např. soklový EPS, XPS) $\lambda_D=0,036$ W/m.K, ostění a nadpraží min. tl.30mm. Mechanické kotvení pomocí hmoždinek pro zápusťnou montáž včetně krycích talířku. Finální povrchová úprava bude provedena barevnou kamínkovou omítkou.



Půda - MV na podlaze

Zateplení z minerální vlny $\lambda_D=0,041$ W/m.K. kladené ve dvou vrstvách na podlaze půdy.

Zodpovědný projektant		Ing. Vladimír Hořelka		<div>Made 4 BIM s.r.o.</div> <div>Varšavská 1866/103 Ostrava-Hulváky, 709 00</div> <div>IČ: 06923321 tel. 777 189 376 pavelklus@gmail.com</div>	
Vypracoval		Pavel Klus 			
Investor: Statutární město Ostrava, městský obvod Slezská Ostrava Těšínská 138/35, 710 16 Ostrava-Slezská Ostrava				Datum	březen 2020
Název akce: „Regenerace bytového fondu Mírová Osada ulice Sionkova a ulice 8. března“				Stupeň PD	DPS
				Formát	A3
				Měřítko	1:100
Místo: Sionkova 1507/2, 713 00 Slezská Ostrava				Číslo výkresu <div>D.1.1.24</div>	
Název výkresu: Východní a jižní pohled zateplení					